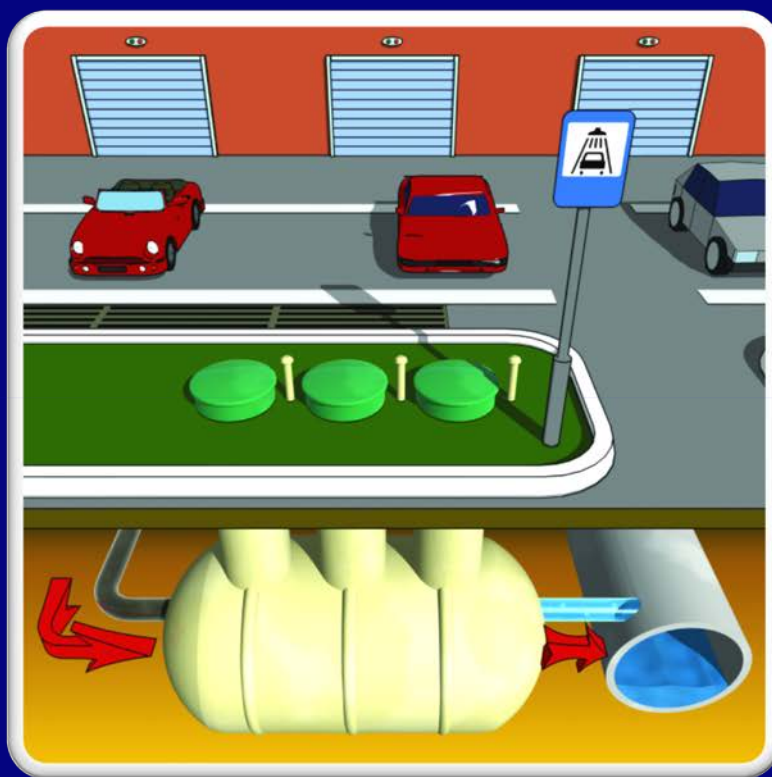




группа компаний  
**ИНЖПРОЕКТ**

## ПЕСКОУЛОВИТЕЛЬ ОТЪ



МОСКВА

## ПЕСКОУЛОВИТЕЛЬ ОТБ

### Общие характеристики

Установка полной заводской готовности, предназначена для улавливания и сбора песка, взвешенных, плавающих веществ, а также нефтепродуктов из поверхностных (дождевых) и промышленных сточных вод.



Корпус установки выполнен из стеклопластика в соответствии с ТУ 2296-001-48117609-99, Санитарно-Эпидемиологическое заключение № 63.01.05.229.П.0023485.06.03 от 23.06.2003. Срок службы корпуса не менее 50 лет. Область применения: бензозаправки, автосервис, стоянки, гаражи, промышленные предприятия. Производительность до 3 литров воды в секунду.

Эффективность осаждения по взвешенным веществам до 90%. Во время отстаивания происходит частичное извлечение (до 75%) эмульгированных нефтепродуктов, которые собираются на поверхности.

После пескоилоуловителя, для достижения степени очистки воды до норм, определяемых СНИПом 2.04.03-85, должен быть предусмотрен нефтеуловитель.

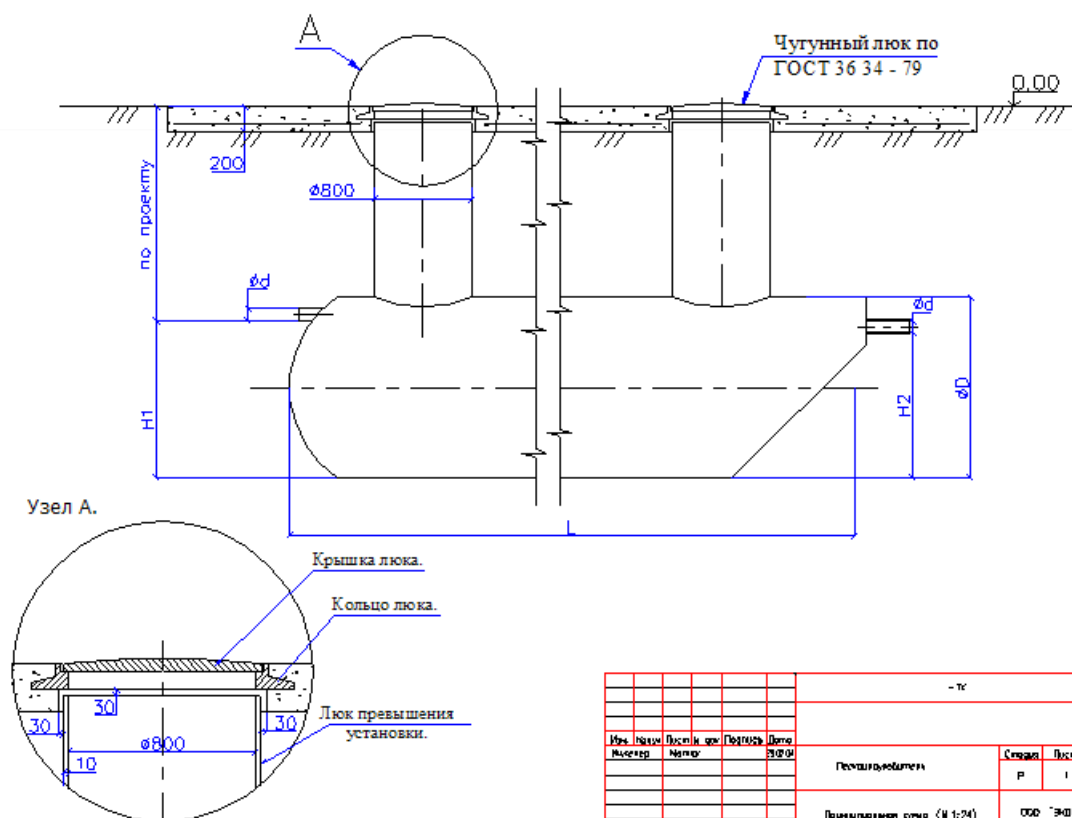
### Состав оборудования

1. Установка в сборе	шт	1	
2. Кольца превышения	шт	3	
3. Крышки люков	шт	3	
4. Датчик уровня н/п с сигнализатором	шт	1	под заказ
5. Лестница съемная/стационарная	шт	1	под заказ
6. Устройство для сбора н/п с поверхности воды	шт	1	под заказ

### Размещение оборудования

Оборудование может быть подземного и надземного размещения. Для удобства обслуживания не рекомендуется заглублять установку более чем на 2,5 метра от поверхности земли.

При варианте размещения установки под проезжей частью, необходимо выполнить плиту из армированного бетона и применить люки ТК.



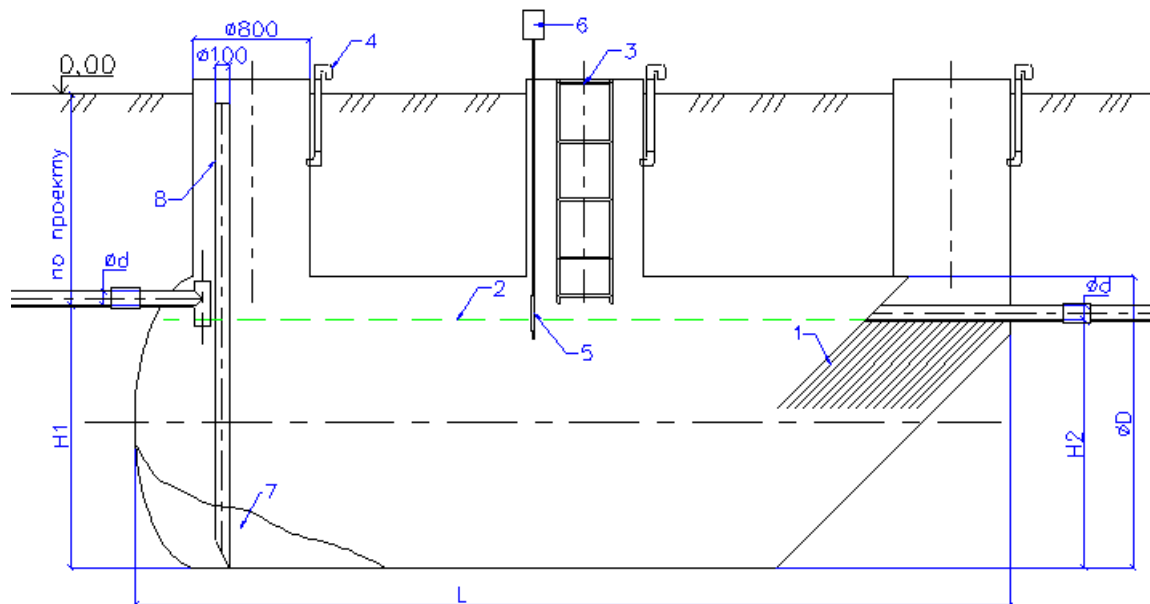
				- ТК		
Изм.	№изм.	Листы в сборе	Дата	Состав	Лист	Листов
№сбора	№изм.	№изм.	2000	Р	1	
Печать разработчика				ООО "ЭКОНИЧ"		
Печать монтажной организации (М 1:20)						

При использовании установки в качестве очистки стоков от автомоек возможна комплектация сопутствующим оборудованием:

- лотки – пескоуловители,

- нефтеуловитель,
- приемные и накопительные колодцы для оборотного использования воды,
- сорбционный фильтр для доочистки воды до норм рыбохозяйственных водоемов (0.05мг/л по н/п).

### Габаритные размеры



#### ПРИМЕЧАНИЕ:

1. Тонкослойный фильтр
2. Слой нефтепродуктов
3. Пестница
4. Вентиляционная труба
5. Датчик уровня нефтепродуктов
6. Сигнализатор уровня
7. Осадок
8. Стояк для откачки осадка

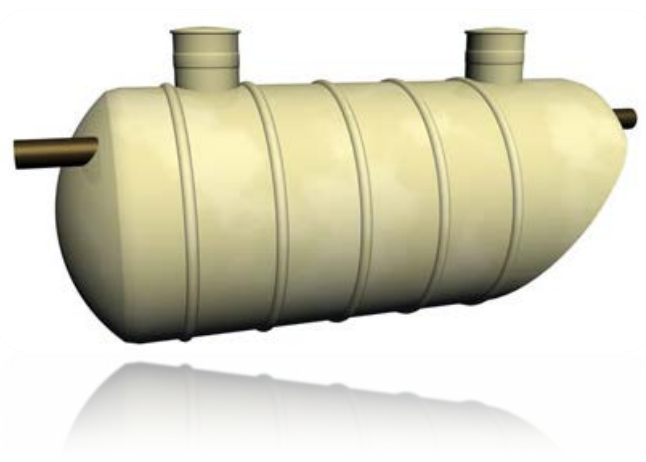
						- те		
Имя	Инициалы	Дата	И.о.н.	Подпись	Дата	Проектировщик		
Инициалы	Инициалы	Инициалы	Инициалы	Инициалы	Инициалы	Р	И	И
Полномочия: _____						ООО "ЭКОЛАН"		

Производительность, д./сек	Основные размеры (мм)				
	L	D	dy	H1	H2
1	6000	2000	100	1800	1700
2	10000	2000	100	1800	1700
3	12000	2500	100	2300	2200

### Технология очистки

Вода, поступающая в пескоилоуловитель, подвергается 4 – 6 часовому отстаиванию, и очищается до показателя по взвешенным веществам - 200 мг/л, а по нефтепродуктам до 80 мг/л.

## Инструкция по эксплуатации



Вариант с датчиком уровня.

В этом случае сигнализатор уровня (6) подключается к сети 220В. Тумблер на сигнализаторе приводится в верхнее положение. При этом горит зеленый сигнал, говорящий о том, что датчик (5) находится в рабочем состоянии. При достижении собранными нефтепродуктами уровня в 10 сантиметров загорается красный индикатор и раздается звуковой сигнал. При приведении тумблера в нижнее положение звуковой сигнал прекращается. После этого нефтепродукты откачиваются и утилизируются. По желанию заказчика, в комплект водоочистного оборудования может войти устройство для сбора нефтепродуктов с поверхности воды (нефтеотделитель OGP). Устройство плавает на поверхности воды и собирает нефть в 10л резервуар, после его заполнения, нефтепродукты утилизируются.

Откачку слоя всплывших нефтепродуктов производить не реже 1 раза в пол года (при отсутствии датчика необходимость удаления нефтепродуктов определяется визуально).

Техническое обслуживание заключается в измерении высоты слоя осадка. Один раз в неделю (или после сильного ливня) необходимо при помощи щупа проверить наличие осадка и удалить его (обычной вакуумной машиной). По крайней мере, один раз в два года, пескоилоуловитель следует полностью опорожнить с последующим смывом грязи и ила со стен и проверкой состояния внутреннего объема. После проведенной проверки сооружение должно быть опять заполнено водой.